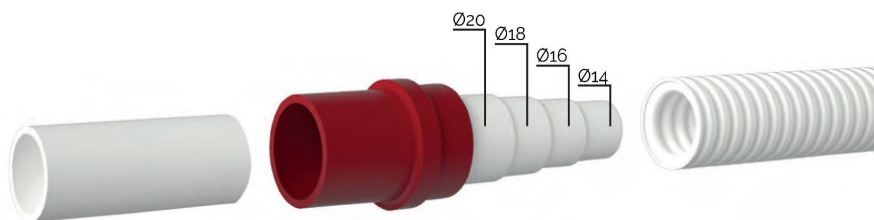


Raccords d'évacuation des condensats A/C



Entre tube rigide et tube souple



Référence	Couleur	ø rigide mm	ø Flexible mm	ø mm
RDP16	jaune	16	14-16-18-20	16
RDP18	rouge	18	14-16-18-20	18
RDP20	bleu	20	14-16-18-20	20
RDP22	bleu clair	22	14-16-18-20	22
RDP25	vert	25	14-16-18-20	25
RDP32	gris	32	14-16-18-20	32
RDP40	ivoire	40	14-16-18-20	40

Description: Raccord pour passer d'un tube rigide à un tube flexible

Matière: ABS élément blanc - TPE élément Couleur

Caractéristiques: Le raccord d'évacuation des condensats a été conçu pour relier un tube rigide à un tube flexible.
Ils sont adaptés pour raccorder les tuyaux de sortie de l'eau de condensation de l'évaporateur intérieur à un tube rigide ou flexible de dimensions différentes.
Ils permettent une installation facile en les connectant à des tubes de Ø 14-16-18-20.