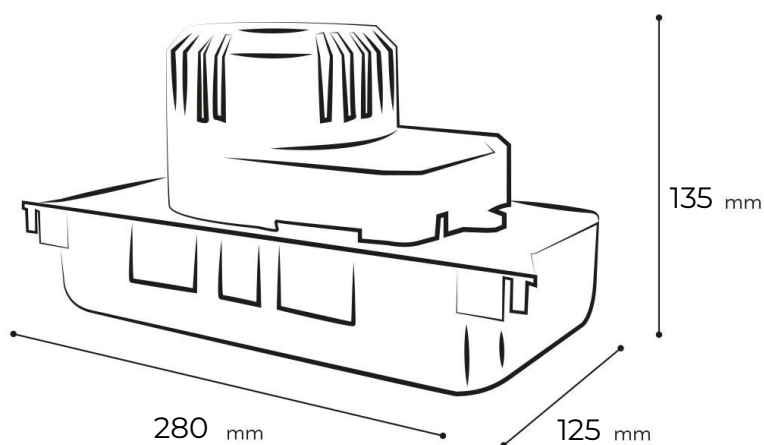


Pompe pour chaudière à condensation

condensat
acideRaccord \varnothing 20 mm
pour tuyau souple ou rigide

| Référence | Couleur | Niveau de bruit | Niveau de protection | flux max |
|----------------|---------|--------------------|-------------------------|-------------|
| PSCC355 | gris | 44 dBA | IP20 | 250 l/h |

Description: Pompe pour chaudière à condensation**Caractéristiques:** Conçue pour résister aux condensats acides
Utilisable également pour la climatisation.

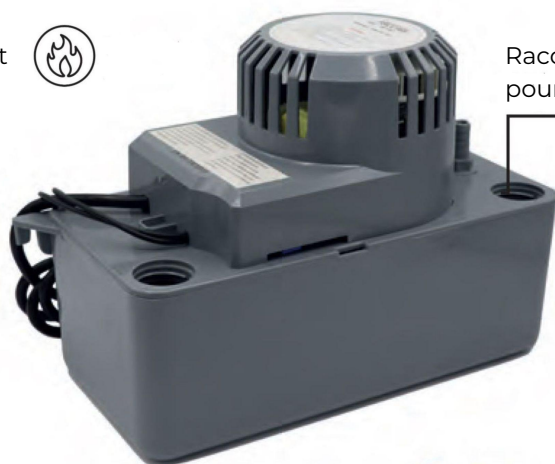
Alimentation requise : 230 V – 50 Hz

Hauteur de refoulement max : 3 m

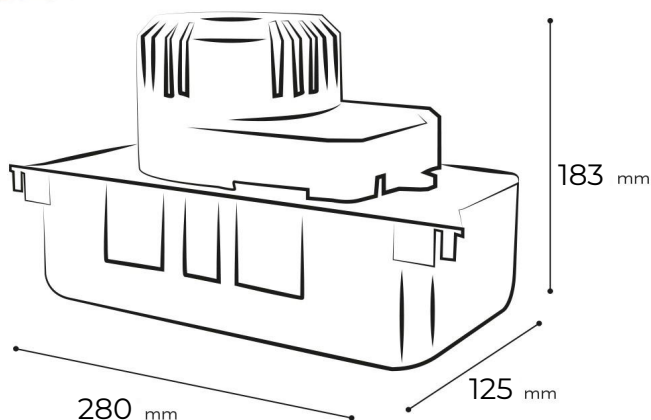
Capacité maximale du réservoir : 1 l

 \varnothing tuyau d'évacuation : 10 x 14 mm (voir notre article TSCT1014)

Pompe pour chaudière à condensation

condensat
acideRaccord \varnothing 20 mm
pour tuyau souple ou rigide

velcro adhésif



| Référence | Couleur | Niveau de bruit | Niveau de protection | flux max |
|----------------|-------------|-----------------|----------------------|----------|
| PSCC365 | <i>gris</i> | 44 dBA | IP20 | 260 l/h |

Description: Pompe pour chaudière à condensation**Caractéristiques:** Conçue pour résister aux condensats acides
Utilisable également pour la climatisation.

Alimentation requise : 230 V – 50 Hz

Hauteur de refoulement max : 3 m

Capacité maximale du réservoir : 2 l

 \varnothing tuyau d'évacuation : 10 x 14 mm (voir notre article TSCT1014)