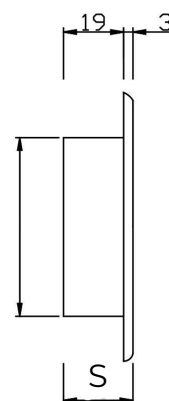
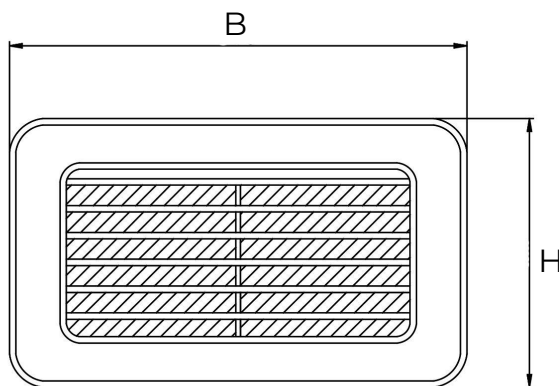
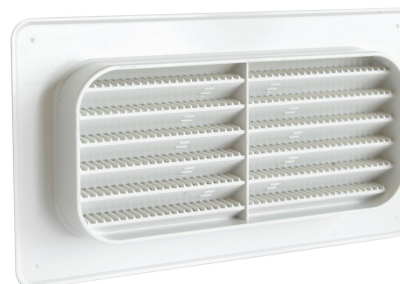


Grilles pour gaines VMC ou extracteur



Référence	Couleur	BxH mm	Trou mm	Pass Air cm ²	Moustiquaire	S mm
C126B	<i>blanc</i>	145x85	118x58	35	-	22
C157B	<i>blanc</i>	180x100	148x68	55	-	22
C229B	<i>blanc</i>	256x126	216x86	110	-	22
C126RB	<i>blanc</i>	145x85	118x58	30	✓	22
C157RB	<i>blanc</i>	180x100	148x68	50	✓	22
C229RB	<i>blanc</i>	256x126	216x86	107	✓	22

Description: Grilles de type « C » à encastrer pour conduits rectangulaires de ventilation.

Matière: Plastique ABS

Caractéristiques: Les grilles de type « C » doivent être installées comme accessoire terminal extérieur sur le mur.

La gaine d'aspiration permet d'expulser les vapeurs (max 80 °C) et les mauvaises odeurs des cuisines, salles de bains, etc., tout en favorisant un échange d'air nécessaire à votre confort.

