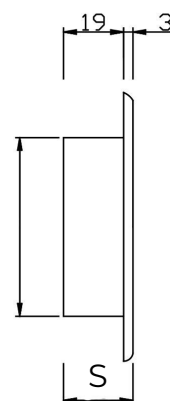
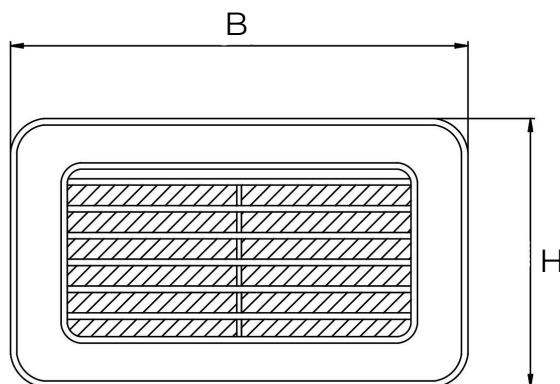
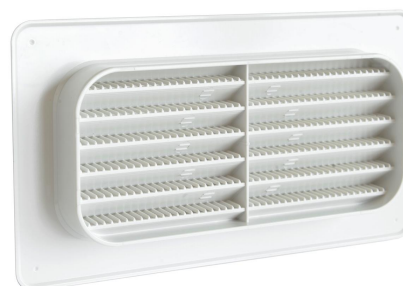


Grilles pour gaines VMC ou extracteur



| Référence | Couleur | BxH mm | Trou mm | Pass Air cm ² | Moustiquaire | S mm |
|---------------|--------------|---------|---------|--------------------------|--------------|------|
| C126B | <i>blanc</i> | 145x85 | 118x58 | 35 | - | 22 |
| C157B | <i>blanc</i> | 180x100 | 148x68 | 55 | - | 22 |
| C229B | <i>blanc</i> | 256x126 | 216x86 | 110 | - | 22 |
| C126RB | <i>blanc</i> | 145x85 | 118x58 | 30 | ✓ | 22 |
| C157RB | <i>blanc</i> | 180x100 | 148x68 | 50 | ✓ | 22 |
| C229RB | <i>blanc</i> | 256x126 | 216x86 | 107 | ✓ | 22 |

Description: Grilles de type « C » à encastrer pour conduits rectangulaires de ventilation.

Matière: Plastique ABS

Caractéristiques: Les grilles de type « C » doivent être installées comme accessoire terminal extérieur sur le mur.

La gaine d'aspiration permet d'expulser les vapeurs (max 80 °C) et les mauvaises odeurs des cuisines, salles de bains, etc., tout en favorisant un échange d'air nécessaire à votre confort.

